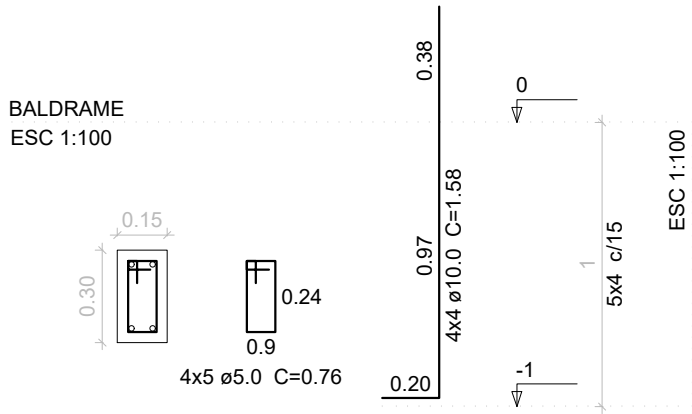
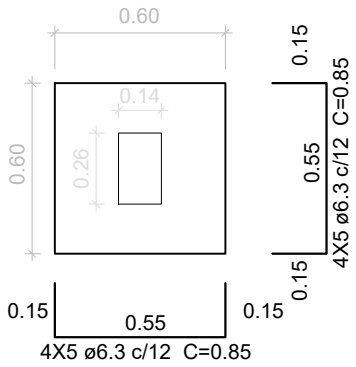


PILARES DE ARRANQUE P1 á P4

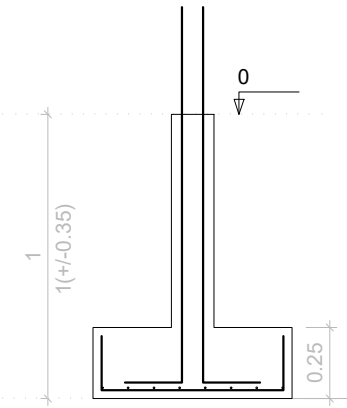


SAPATAS S1 á S4

PLANTA
ESC 1:25



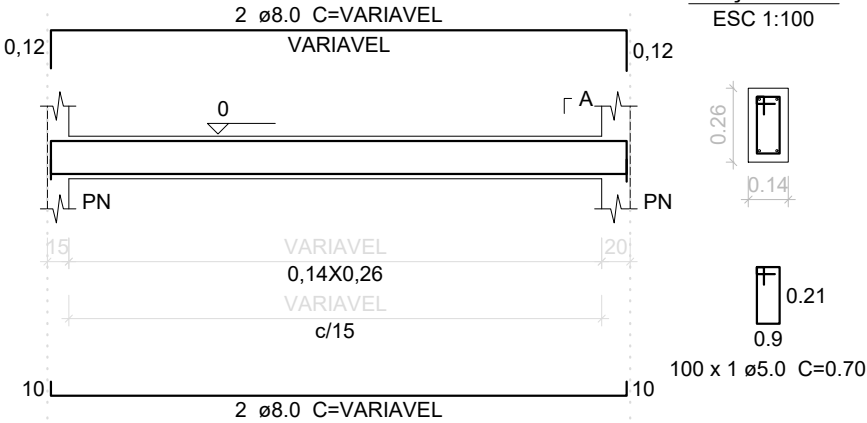
CORTE
ESC 1:25



Solo com capacidade de suporte > 1.50 kgf/cm²
Solo compactado sobre a sapata
peso específico > 1600.00 kgf/m³

VIGA BALDRAME

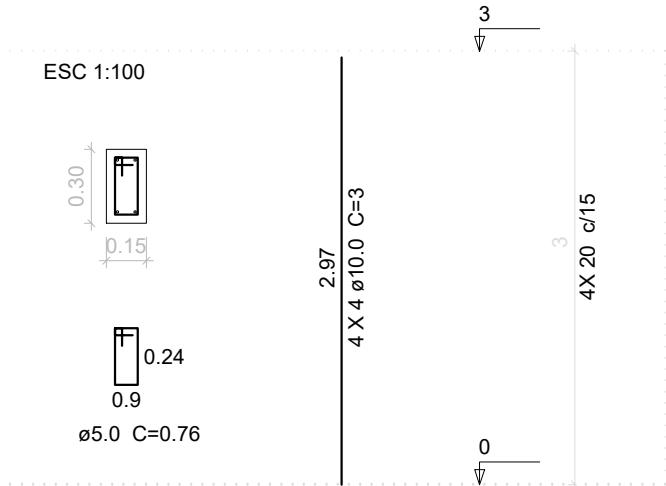
ESC 1:100



SEÇÃO A-A
ESC 1:100

Relação do aço					
AÇO	ITEM	DIAM	Q	UNIT (m)	C.TOTAL (m)
CA60	PILAR	5.0	100	0.76	76.00
	BALDRAME	5.0	100	0.70	70
CA50	BARRAS	6.3	40	0.85	34.00
	BALDRAME	8.0	4	15.01	60.04
	PILAR	10.0	4	12	48.00
	SAPATAS	10.0	4	6.32	25.28

PILARES P1 á 4



Resumo do aço

AÇO	DIAM	PESO (kg)			
		VIGAS	PILAR	BALDRAME	SAPATAS
CA50	10.0	-	29.61	-	15.59
	8.0	-	-	23.71	-
	6.3	-	-	-	8.33
CA60	5.0	-	11.70	10.78	-
PESO TOTAL (kg)					
CA50				77.24	
CA60				22.48	

NOTAS

LEGENDA

ATUALIZAÇÃO

CONTRATADA:		CARVALHO AMARAL ENGENHARIA		RESP. TEC. KAREN MARIANA SOARES VIEIRA	
CONTRATANTE:		MUNICÍPIO/ÁREA:		REG. CREA: 332.425/D	
TÍTULO:		RESPONSÁVEL CONTRATANTE:		PREF. MUNICIPAL DE SÃO FRANCISCO/MG	
DATA:		ESCALA:		PRANCHA:	
ARQUIVO:		DE-2022.1869-MG.SFC-EST-EXE.001=0		01/01	