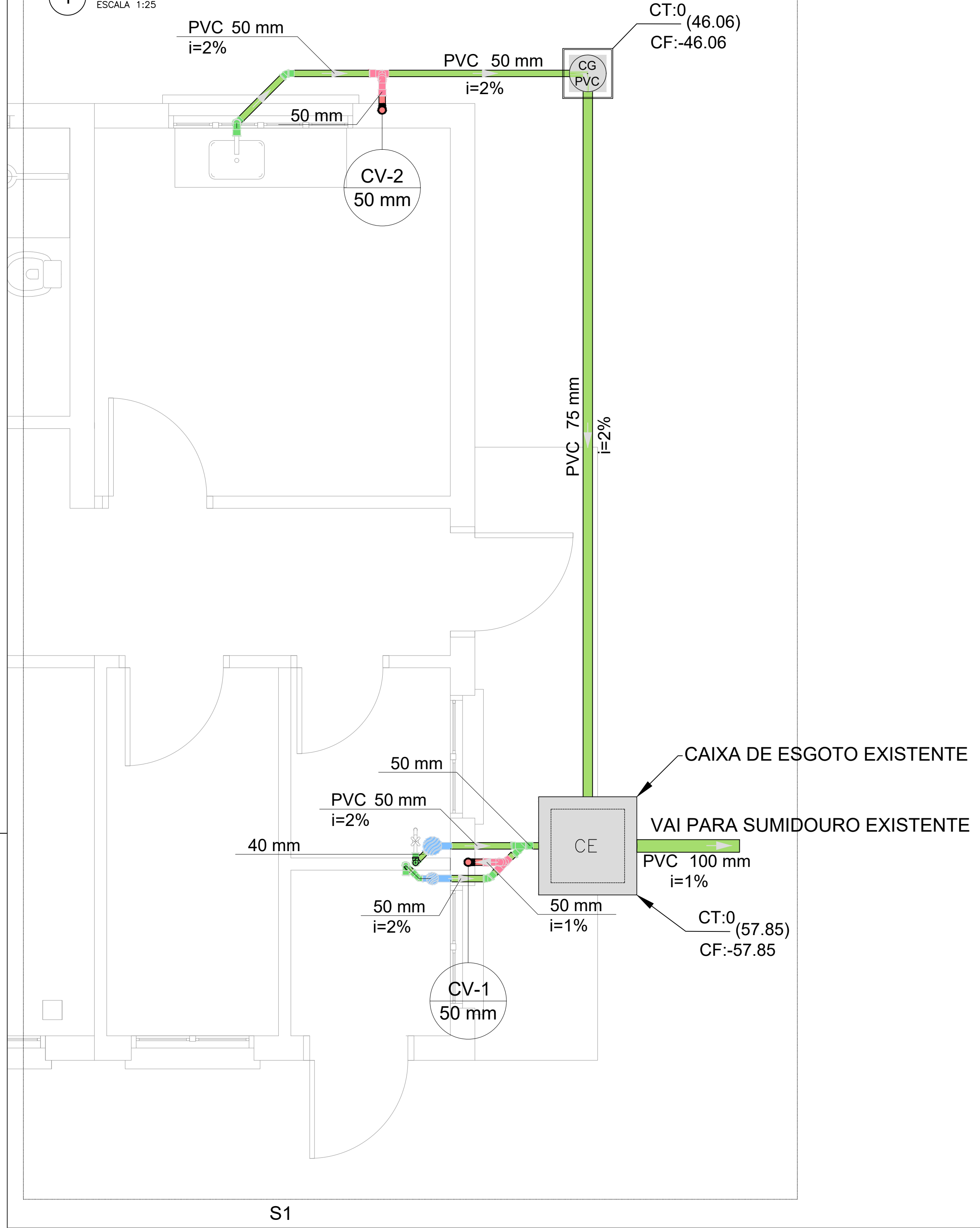


1 PLANTA BAIXA (DETALHES SANITÁRIOS)

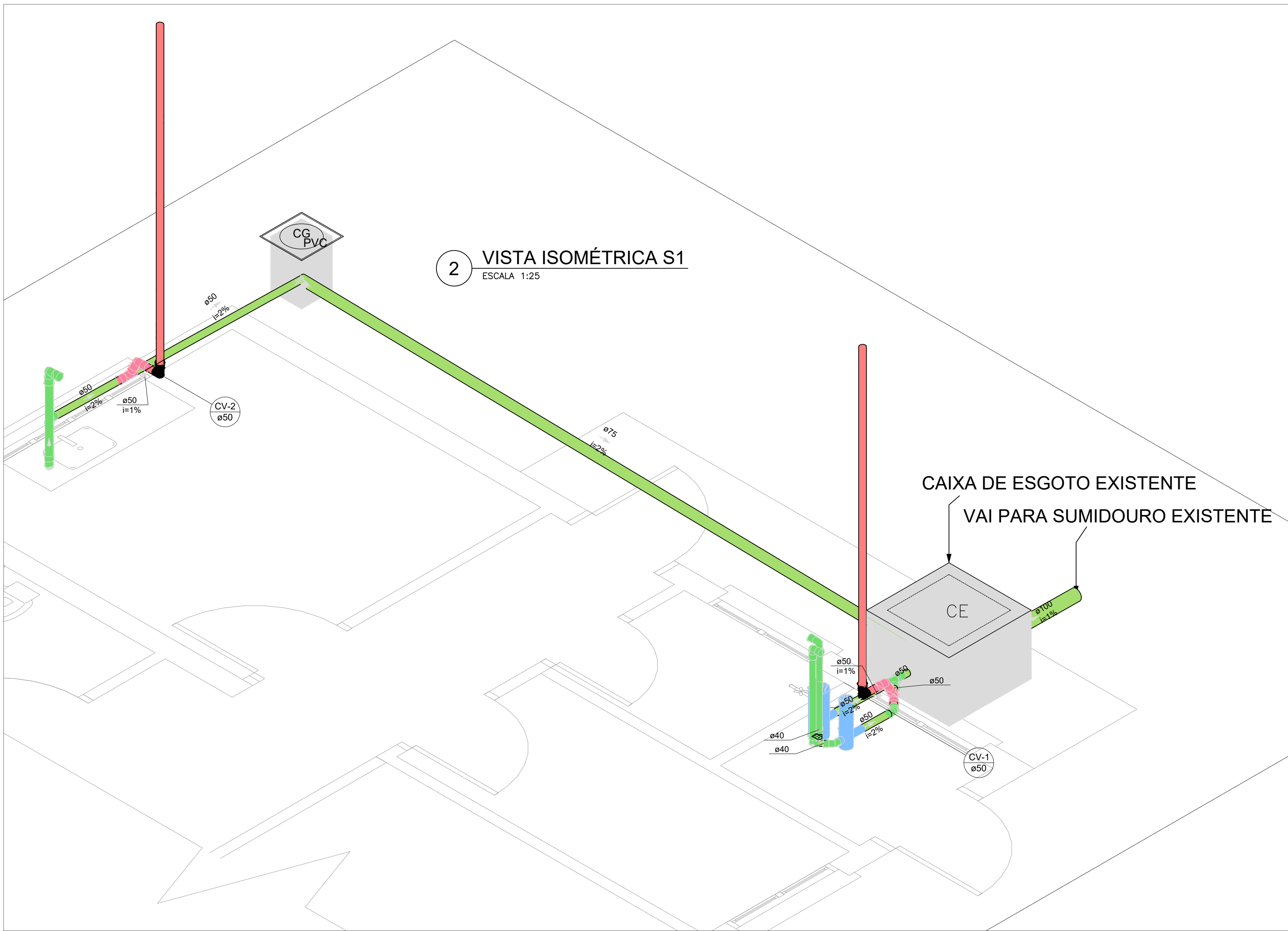
ESCALA 1:25



S1

2 VISTA ISOMÉTRICA S1

ESCALA 1:25



Lista de materiais - Pavimento	
Esgoto	
Caixas de Passagem	
Caixa de gordura PVC	1 pc
CG 30 cm	1 pc
Caixa de inspeção esgoto simples	1 pc
CE- 60x60 cm	1 pc
PVC Acessórios	
Caixa sifonada	1 pc
100x100x50	1 pc
150x150x50	1 pc
Sifão de copo p/ pia e lavatório	1 pc
1" - 1.1/2"	1 pc
1" - 2"	1 pc
Sifão flexível c/ Adaptador	1 pc
1.1/2" - 1.1/2"	1 pc
Válvula p/ lavatório e tanque	1 pc
1"	1 pc
Válvula p/ pia	1 pc
1"	1 pc
Válvula p/ tanque	1 pc
1 1/2"	1 pc
PVC Esgoto	
Curva 90 curta	
40 mm	2 pc
Joelho 45	
40 mm	1 pc
50 mm	2 pc
Joelho 90	
50 mm	2 pc
Joelho 90 c/anel p/ esgoto secundário	
40 mm - 1.1/2"	2 pc
Junção simples	
50 mm - 50 mm	1 pc
Tubo rígido c/ ponta lisa	
100 mm - 4"	0.84 m
40 mm	1.52 m
50 mm - 2"	4.67 m
75 mm - 3"	5.92 m
Ventilação	
PVC Esgoto	
Curva 90 curta	
50 mm	2 pc
Joelho 90	
50 mm	2 pc
Tubo rígido c/ ponta lisa	
50 mm - 2"	0.53 m
Tê sanitário	
50 mm - 50 mm	2 pc

Legenda de condutos - Pavimento

Esgoto
Ventilação

Legenda - Pavimento

Caixa Sifonada
CE
Caixas Inspeção Esgoto Simples
Caixas de Gordura
Curva 90 curta- coluna
Joelho 45
Junção simples
Lavatório Residencial com sifão
Pia de Cozinha Residencial com Sifão 50mm
Ramais de Ventilação
Tanque de Lavar Roupas DN 40mm

CONTRATADA:		CONTRATANTE:	
 <b>CARVALHO AMARAL</b> ENGENHARIA & PROJETOS CNPJ Nº: 16.783.066/0001-35 AV. MESTRA FRINHA, Nº 726 - 1º ANDAR, CIDADE SANTA MARIA MONTES CLAROS/MG - CEP: 37401-074		 PREFEITURA DE <b>SÃO FRANCISCO</b> P.O. 00	

SANITÁRIO