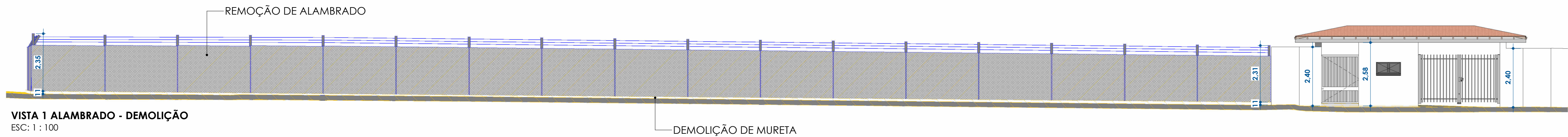
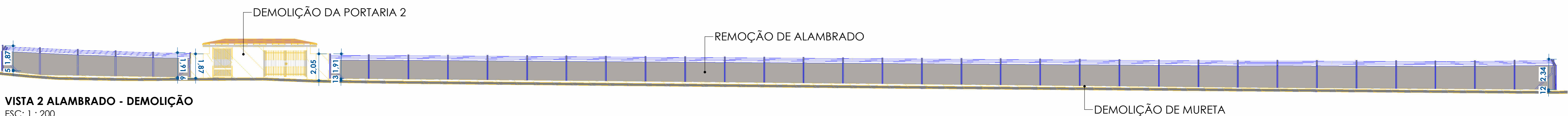


PERSPECTIVA GERAL - DEMOLIÇÃO  
ESC:

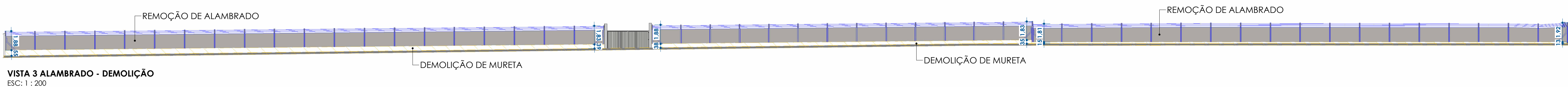
LEGENDA DE DEMOLIÇÃO	
REF.	DESCRIÇÃO
	DEMOLIÇÃO DE ALVENARIA
	DEMOLIÇÃO DE PISO DE CONCRETO
	DEMOLIÇÃO DE PISO DE CIMENTO QUEIMADO
	DEMOLIÇÃO DE PISO SEXTAVADO
	REMOÇÃO DE TELHADO CERÂMICO - VER PLANTA DE COBERTURA DEMOLIÇÃO
	REMOÇÃO DE TELHADO CERÂMICO PARA MANUTENÇÃO - VER PLANTA DE COBERTURA DEMOLIÇÃO
	DEMOLIÇÃO DE CALÇADA DE CONCRETO
	REMOÇÃO DE ALAMBRADO EXISTENTE - VER DETALHES
	DEMOLIÇÃO DE MURETA ABAIXO DO ALAMBRADO - VER DETALHES
	REMOÇÃO DE PORTA DE MADEIRA 0,73x1,98M
	REMOÇÃO DE PORTÃO DE FERRO (GRADIL) 1,53x1,20
	REMOÇÃO DE PORTÃO DE FERRO (GRADIL) 3,35x2,55M



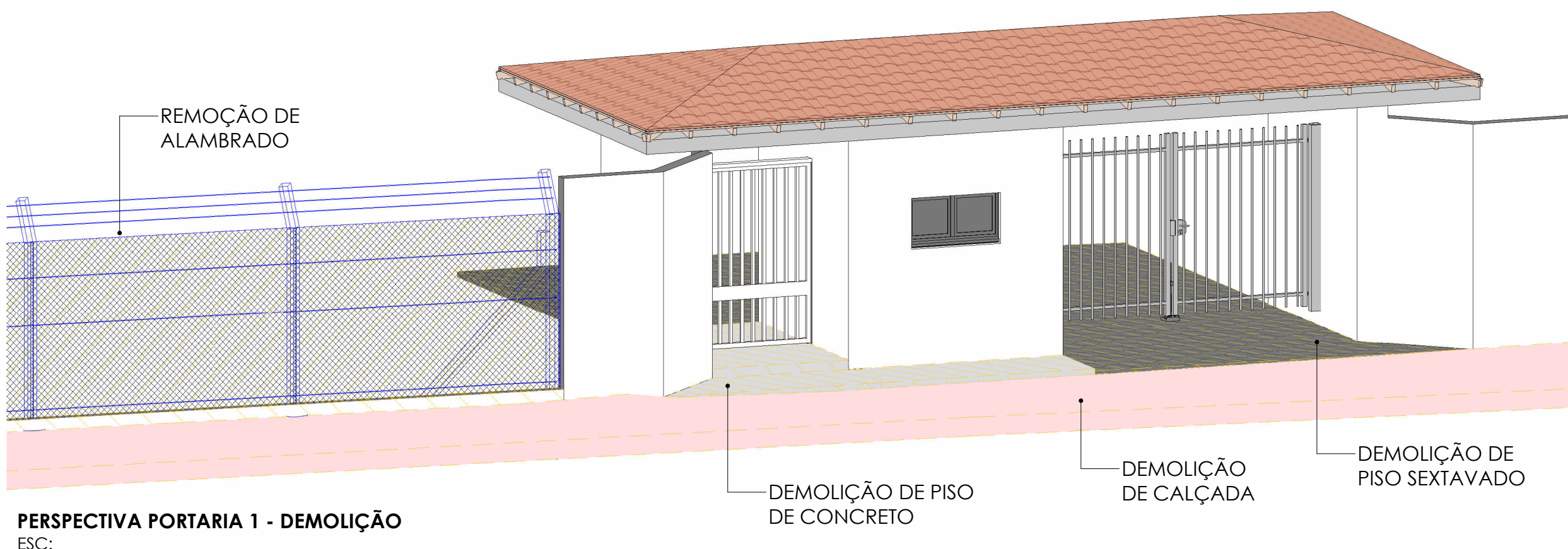
VISTA 1 ALAMEDADO - DEMOLIÇÃO  
ESC: 1 : 100



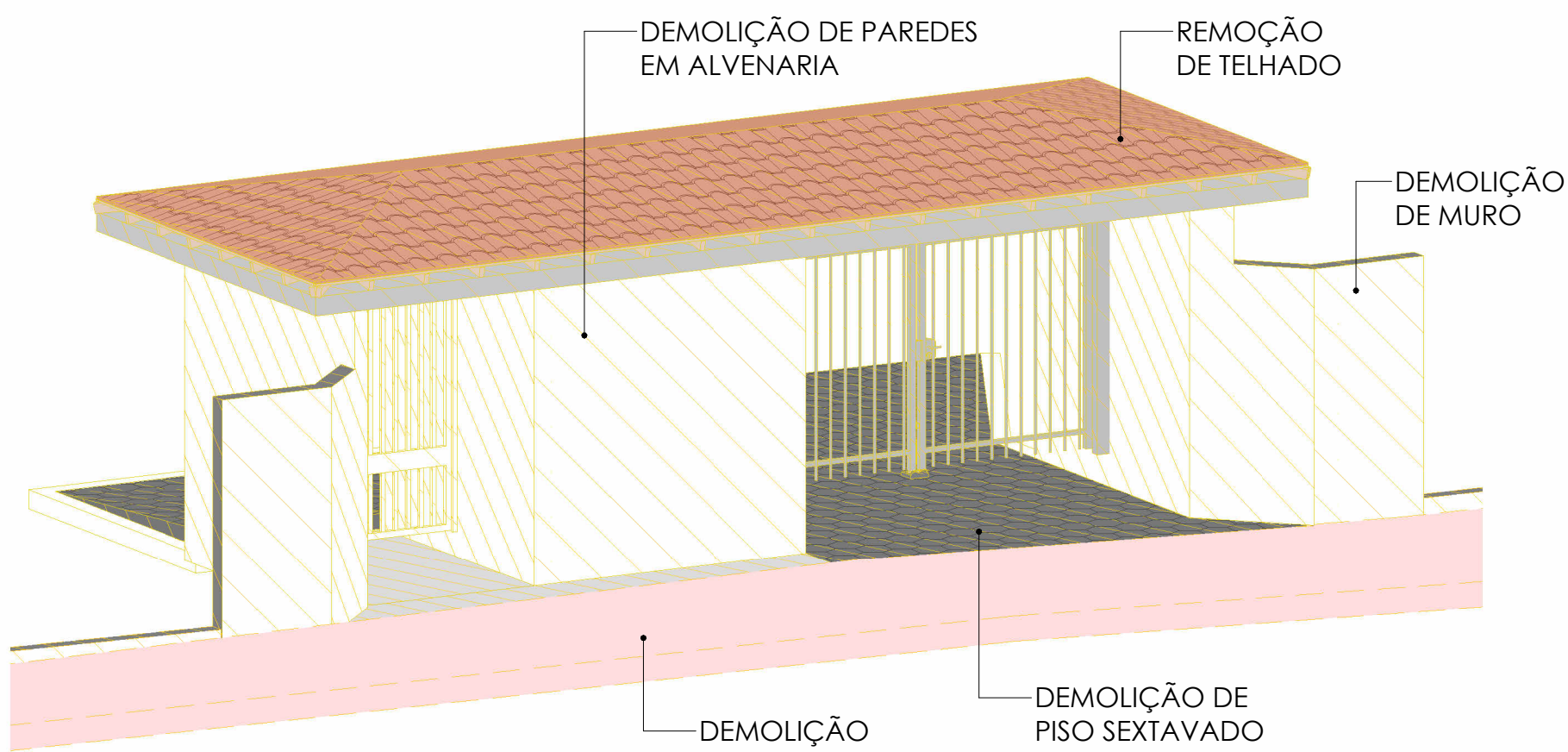
VISTA 2 ALAMEDADO - DEMOLIÇÃO  
ESC: 1 : 200



VISTA 3 ALAMEDADO - DEMOLIÇÃO  
ESC: 1 : 200



PERSPECTIVA PORTARIA 1 - DEMOLIÇÃO  
ESC:



PERSPECTIVA PORTARIA 2 - DEMOLIÇÃO  
ESC:

CONTRATADA:		CONTRATANTE:	
<div><div></div><div>CARVALHO AMARAL ENGENHARIA &amp; PROJETOS</div></div>		<div><div></div><div>PREFEITURA DE SÃO FRANCISCO São Francisco de Minas Gerais</div></div>	
CNPJ Nº: 16.783.066/0001-35 AVENIDA MESTRA FRINHA, Nº 726 - 1º ANDAR, CIDADE SANTA MARIA MONTES CLAROS/MG - CEP: 39401-074		CNPJ Nº: 22.679.153/0001-40 AVENIDA MONTES CLAROS, Nº 243 - CENTRO SÃO FRANCISCO/MG - CEP: 39300-000	
RESPONSÁVEL TÉCNICO:		RESPONSÁVEL LEGAL:	
FELIPE VINÍCIUS SANTOS SANTANA CREA/CAU: A121154-4		PREFEITO(A) MUNICIPAL DE SÃO FRANCISCO/MG	
REFORMA DAS PORTARIAS, CONSTRUÇÃO DE PORTAL E BILHETERIA - PRAÇA DE ESPORTE GERALDO MAGELA			
DESCRIÇÃO: PERSPECTIVA GERAL - DEMOLIÇÃO, LEGENDA DE DEMOLIÇÃO, VISTA 1 ALAMEDADO - DEMOLIÇÃO, VISTA 2 - ALAMEDADO - DEMOLIÇÃO, VISTA 3 ALAMEDADO - DEMOLIÇÃO, PERSPECTIVA PORTARIA 1 - DEMOLIÇÃO, PERSPECTIVA PORTARIA 2 - DEMOLIÇÃO			
ENDEREÇO DA OBRA: AVENIDA BRASÍLIANO BRAZ, CENTRO			
MUNICÍPIO: MUNICÍPIO DE SÃO FRANCISCO-MG		DATA INICIAL: 26 DE SETEMBRO DE 2025	
FASE DO PROJETO: INICIAL	ART/RRT: 16047338	DATA DA REV.:	
REFERÊNCIA DO PROJETO: SFC-0092	ESCALA: INDICADAS	Nº REVISÃO:	02/06