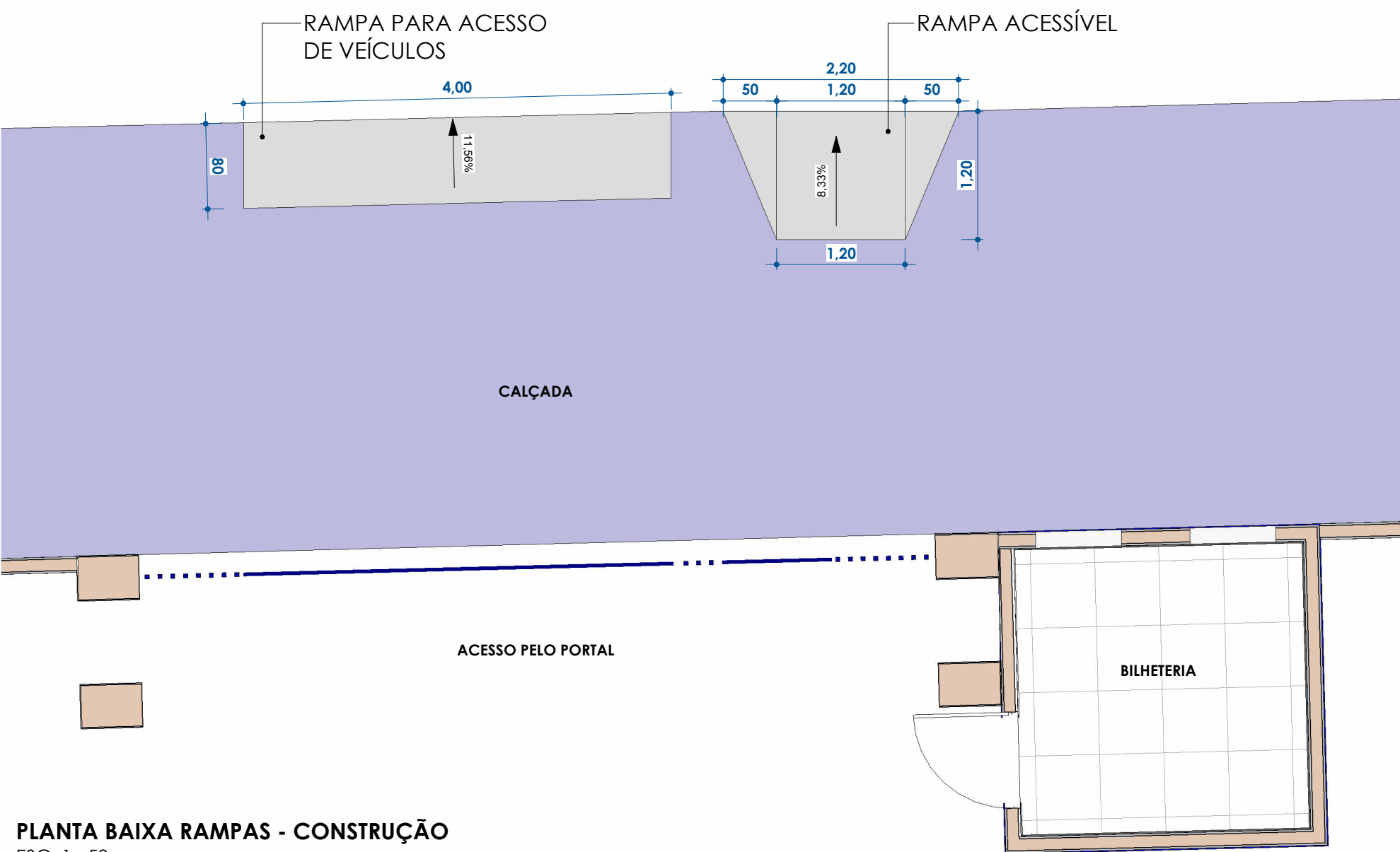


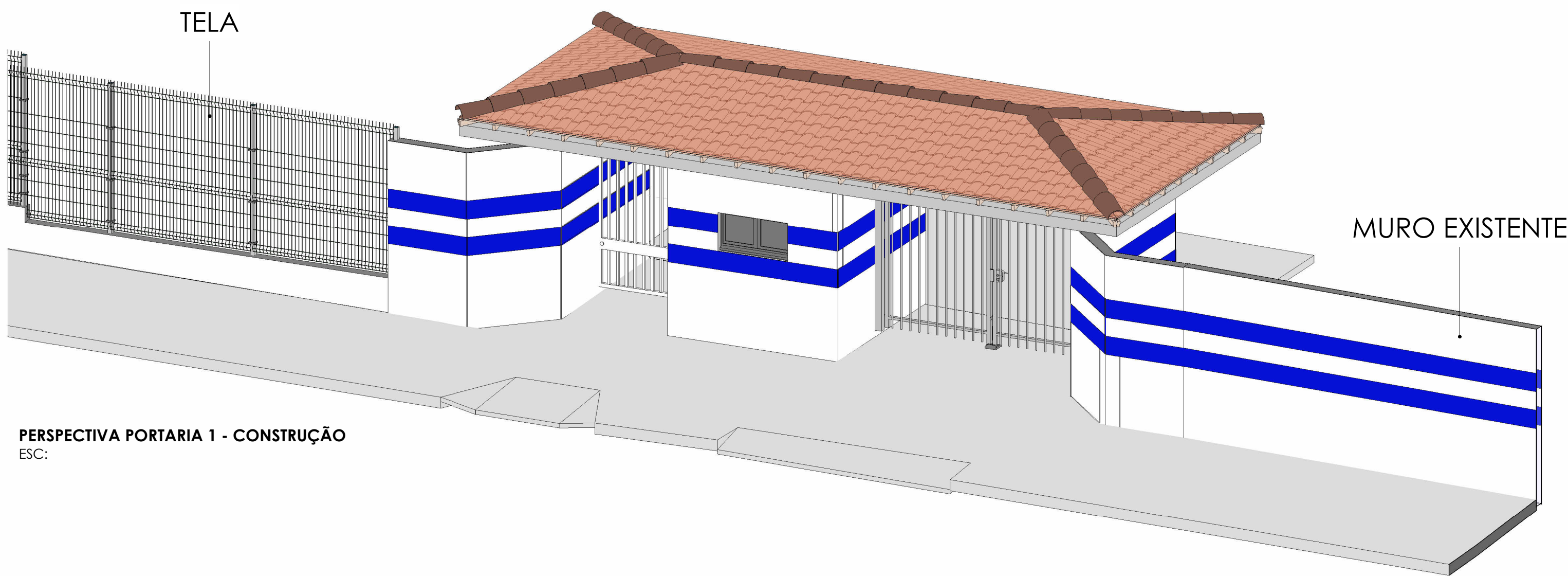
PERSPECTIVA GERAL - CONSTRUÇÃO  
ESC:



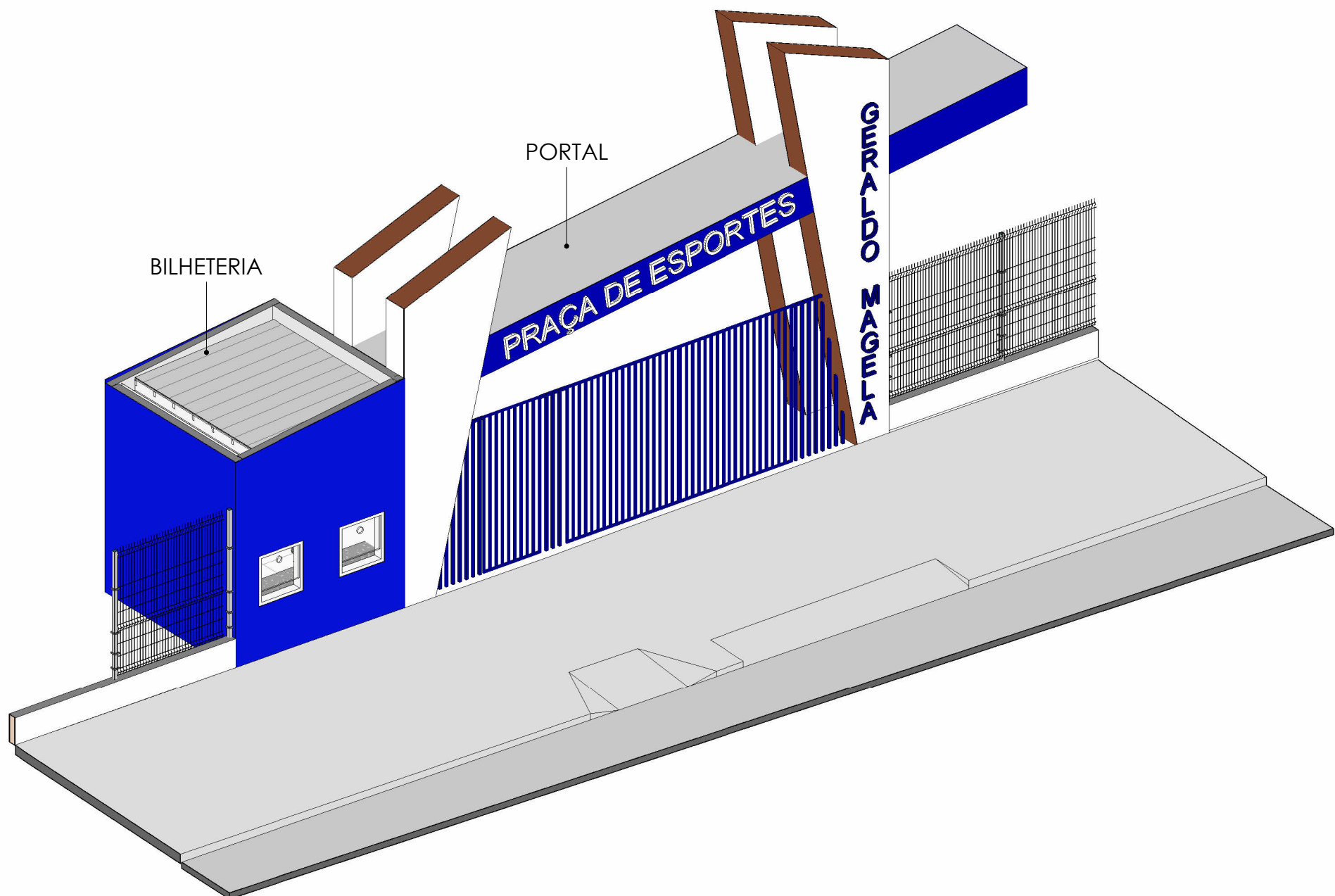
DETALHE PINTURA DO MURO - CONSTRUÇÃO  
ESC: 1 : 50



PLANTA BAIXA RAMPAS - CONSTRUÇÃO  
ESC: 1 : 50



PERSPECTIVA PORTARIA 1 - CONSTRUÇÃO  
ESC:



PERSPECTIVA RAMPAS - CONSTRUÇÃO  
ESC:

CONTRATADA:		CONTRATANTE:	
<div><div>CARVALHO AMARAL ENGENHARIA &amp; PROJETOS</div></div>		<div><div>PREFEITURA DE SÃO FRANCISCO São Francisco na construção certo</div></div>	
CNPJ Nº: 16.783.066/0001-35 AVENIDA MESTRA FININHA, Nº 726 - 1º ANDAR, CIDADE SANTA MARIA MONTES CLAROS/MG - CEP: 39401-074		CNPJ Nº: 22.679.153/0001-40 AVENIDA MONTES CLAROS, Nº 243 - CENTRO SÃO FRANCISCO/MG - CEP: 39300-000	
RESPONSÁVEL TÉCNICO:		RESPONSÁVEL LEGAL:	
<div><div></div><div>FELIPE VINÍCIUS SANTOS SANTANA CREA/CAU: A121154-4</div></div>		<div><div></div><div>PREFEITO(A) MUNICIPAL DE SÃO FRANCISCO/MG</div></div>	
REFORMA DAS PORTARIAS, CONSTRUÇÃO DE PORTAL E BILHETERIA - PRAÇA DE ESPORTE GERALDO MAGELA			
DESCRIÇÃO: PERSPECTIVA GERAL - CONSTRUÇÃO, PERSPECTIVA PORTARIA 1 - CONSTRUÇÃO, PLANTA BAIXA RAMPAS - CONSTRUÇÃO, DETALHE PINTURA DO MURO - CONSTRUÇÃO, PERSPECTIVA RAMPAS - CONSTRUÇÃO			
ENDEREÇO DA OBRA: AVENIDA BRASÍLIANO BRAZ, CENTRO			
MUNICÍPIO: MUNICÍPIO DE SÃO FRANCISCO-MG		DATA INICIAL: 26 DE SETEMBRO DE 2025	
FASE DO PROJETO: INICIAL	ART/RRT: 16047338	DATA DA REV.:	
REFERÊNCIA DO PROJETO: SFC-0092	ESCALA: INDICADAS	Nº REVISÃO:	04/06