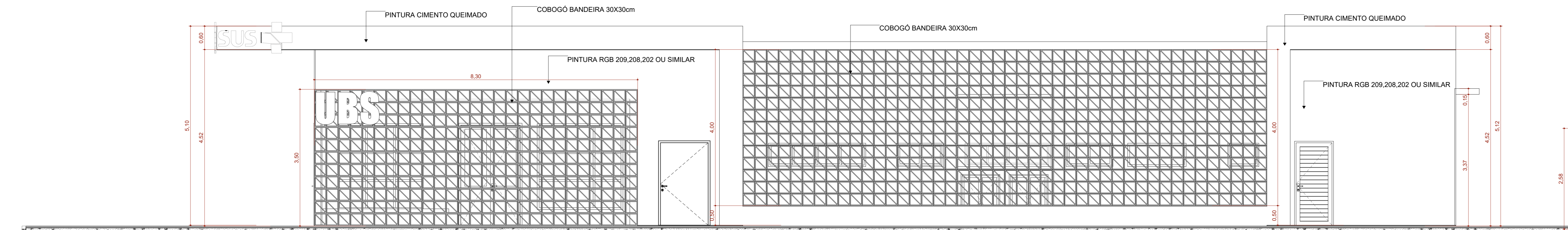
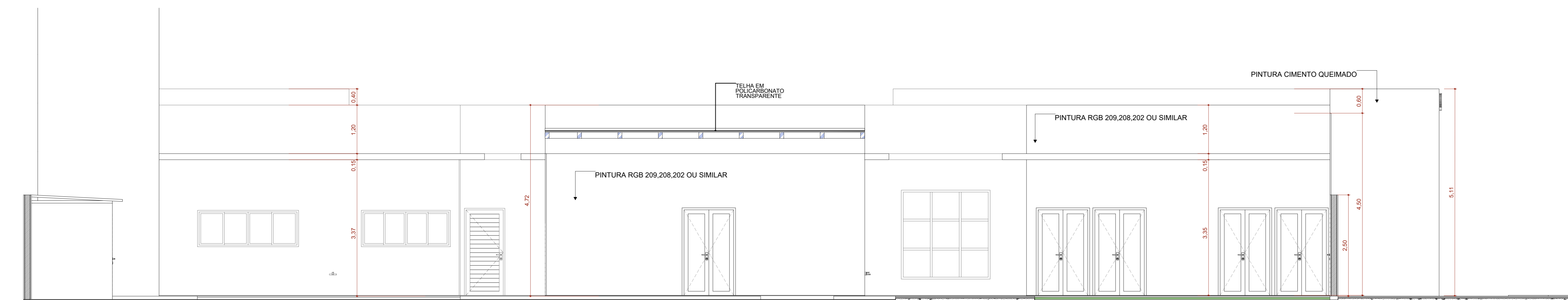


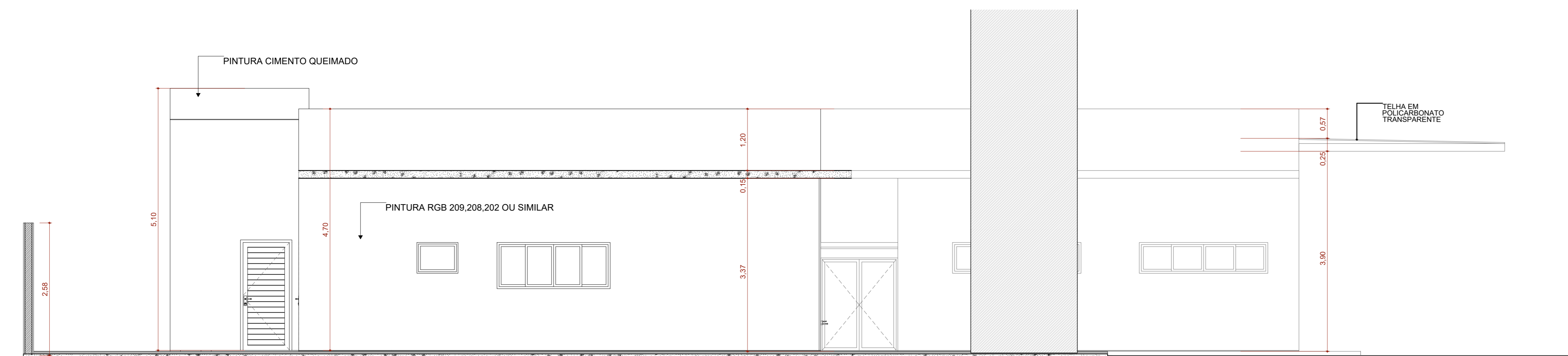
F1 FACHADA FRONTAL
Escala: 1:50



F2 FACHADA DIREITA
Escala: 1:50



F4 FACHADA ESQUERDA
Escala: 1:50



F3 FACHADA FUNDO
Escala: 1:50

PLANTA-CHAVE DE SITUAÇÃO			
AUTORA DO PROJETO LICITADO DAFNE CARDOSO TEIXEIRA CREA-MG: 54.248/0		REGISTRO MG20284657977	
ASSINTE/SUCCEDOR			
RO	31/12/2025	EMIÇÃO INICIAL	DESCRIÇÃO
REVISÃO	DATA	EMIÇÃO INICIAL	DESCRIÇÃO
TÍTULO DO PROJETO UNIDADE BÁSICA DE SAÚDE SANTANA DE MINAS UBS PORTE 1			
PROPRIETÁRIO PREFEITURA MUNICIPAL DE SÃO FRANCISCO/MG SECRETARIA MUNICIPAL DE SAÚDE			
CNPJ 22.679.153/0001-40		DISCIPLINA ARQUITETURA	
ENDEREÇO Secretaria Municipal de Saúde Avenida Brasiliano Braz, Nº.: 515, Centro, São Francisco-MG CEP 39.300-000 - São Francisco - Minas Gerais		FRANCHA 07112	
TÍTULO DO PROJETO FACHADAS			
DESCRIÇÃO DA ETAPA PROJETO EXECUTIVO			
NOME PROJETO / ARQUIVO	REVISÃO	UNIDADE	DATA
UNIDADE BÁSICA DE SAÚDE SANTANA DE MINAS UBS PORTE 1	RO	METROS	31/12/2025
ESCALA	INDICADA		
AUTORIA INTELLECTUAL MIRELA PILON PESSATTI CAU-SP: A 28669-2		REGISTRO ART/IRRT: 14590109	
DIREITOS AUTORAIS RESERVADOS CONFORME LEGISLAÇÃO NACIONAL E INTERNACIONAL			
			FOLHA Nº 11 DE 14