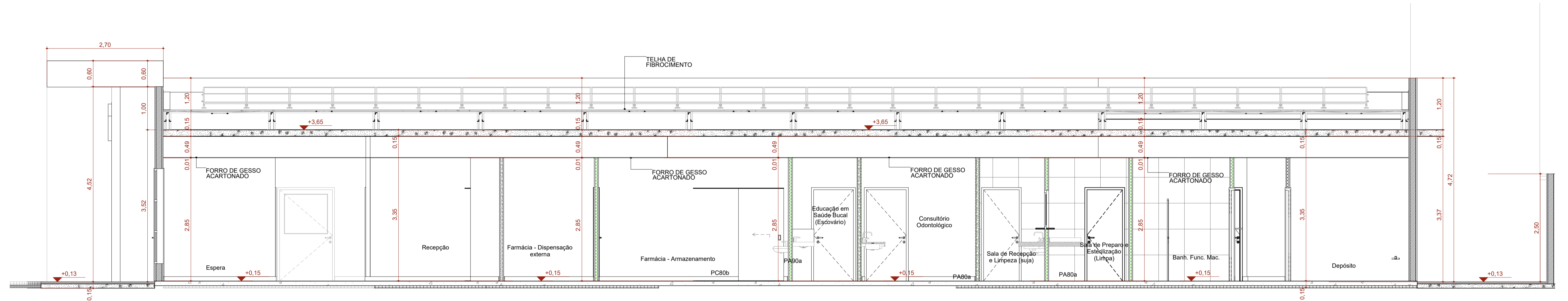


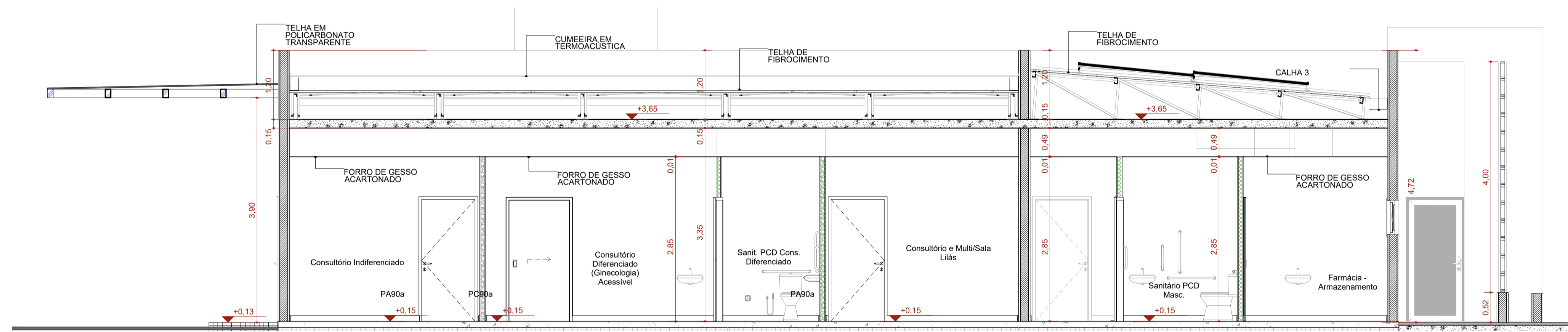
D Corte DD

Escala: 1:50



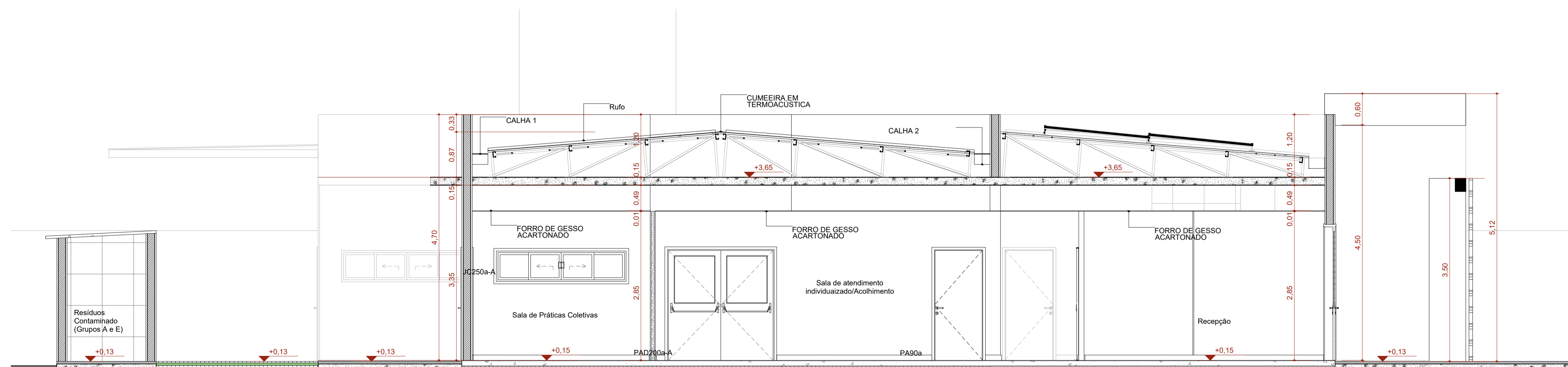
B Corte BB

Escala: 1:50



C Corte CC

Escala: 1:50



A Corte AA

Escala: 1:50

PLANTA-CHAVE DE SITUAÇÃO			
AUTORIA DO PROJETO LICITADO DAFNE CARDOSO TEIXEIRA CREA-MG: 54.246/D		REGISTRO MG20264657977	
ASSINATURA/CARIMBO			
RO	31/12/2025	EMIÇÃO INICIAL	
REVISÃO	DATA	DESCRIÇÃO	
TÍTULO DO PROJETO UNIDADE BÁSICA DE SAÚDE SANTANA DE MINAS UBS PORTE 1			
PROPRIETÁRIO PREFEITURA MUNICIPAL DE SÃO FRANCISCO/MG SECRETARIA MUNICIPAL DE SAÚDE			
CNPJ 22.679.153/0001-40			
ENDEREÇO Secretaria Municipal de Saúde Avenida Brasiliano Braz, Nº: 515, Centro, São Francisco-MG CEP 39.300-000 - São Francisco - Minas Gerais			
DISCIPLINA ARQUITETURA		PRANCHA 06/12	
TÍTULO DA PRANCHA CORTES			
DESCRIÇÃO DA ETAPA PROJETO EXECUTIVO			
NOME - PRANCHA - ARQUIVO	REVISÃO	UNIDADE	DATA
UNIDADE BÁSICA DE SAÚDE SANTANA DE MINAS UBS PORTE 1	RO	METROS	31/12/2025
AUTORIA INTELCTUAL MIRELA PILON PESSATTI CAU-SP: A 25669-2		REGISTRO ART/RRT: 14590109	
DIREITOS AUTORAIS RESERVADOR CONFORME LEGISLAÇÃO NACIONAL E INTERNACIONAL			FOLHA A1 84,10 x 58,40